

売戸建住宅

1,298万円

所在地	伊勢市黒瀬町	土地面積	公簿 1,159.02㎡	私道面積 (共有持分)	
間取り タイプ	5DK	土地権利	所有権	建物面積	106.45㎡
物件 所在地	三重県伊勢市黒瀬町 1945-2	都市計画	非線引区域	用途地域	2種中高
交通	参宮線 五十鈴ヶ丘 徒歩13分	築年月	1979年11月	駐車場	
構造・規模	木造 1階建	現況	空家	引渡可能 時期	相談
間取内訳		建築確認 番号			
		接道状況 (角地・間口)			
		設備	プロパンガス,電気,上水道,浄化槽,側溝,庭,駐車場 3台 分以上		

間取り
5DK

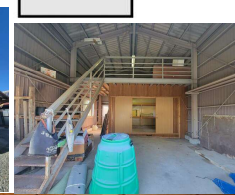
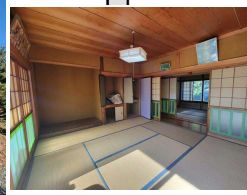
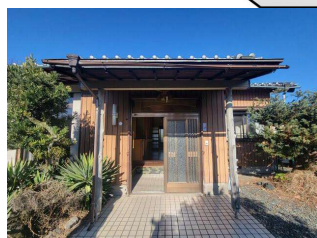
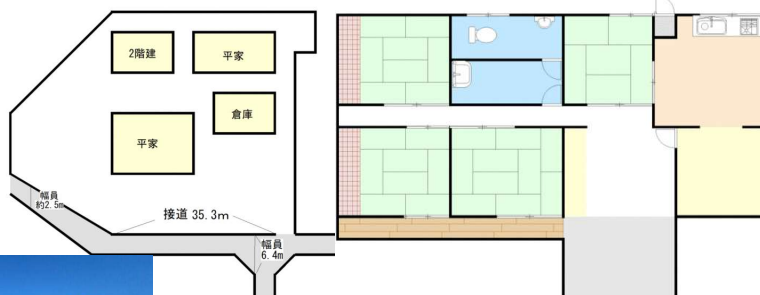
建物面積
106.45㎡

築年月
1979年11月

チェックポイント！

- セットバック要 ●IT重説対応物件 ●整形地 ●閑静な
住宅街 ●プロパンガス ●電気 ●上水道 ●浄化槽 ●側溝 ●
庭 ●駐車場 3台分以上

- ★約350坪の広々敷地！
- ★平家2棟、倉庫1棟、2階建1棟！使い道無限大です
- ★広々としたお庭で家庭菜園が楽しめます
- ★駐車場複数台可能
- ★クスリのアオキ徒歩7分、ララパーク車6分、
伊勢神宮車15分！



建ぺい率 60%

容積率 200%

地目 宅地

備考 ※現況有姿渡し※未登記建物あり※前面道路2項道路なため、再建築の際はセットバック必要です。※地目変更が必要となります。※前面道路に下水道はきておりますが、宅内への引込はしてありません。

東海不動産株式会社 売買部署

infosheet 物件番号 69841934008

三重県知事免許(2)第3493号
〒515-0017 三重県松阪市京町212-5

☎ 0598-23-1068 fax 0598-23-0078

■取引態様：専任媒介

定休日：年末年始